

POP T1M - Population

	1968	1975	1982	1990	1999	2009
Population	1 265	1 288	1 278	1 309	1 366	1 692
Densité moyenne (hab/km2)	115,1	117,2	116,3	119,1	124,3	154,0

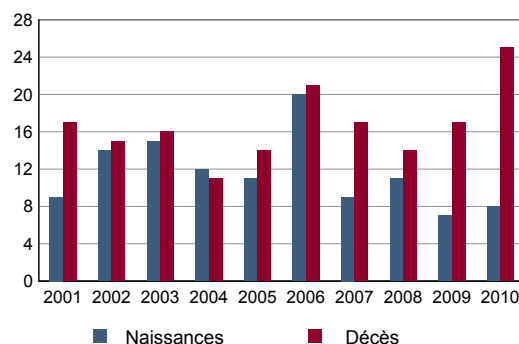
Sources : Insee, RP1968 à 1990 dénombremments - RP1999 et RP2009 exploitations principales.

POP T2M - Indicateurs démographiques

	1968 à 1975	1975 à 1982	1982 à 1990	1990 à 1999	1999 à 2009
Variation annuelle moyenne de la population en %	+0,3	-0,1	+0,3	+0,5	+2,2
- due au solde naturel en %	+0,2	-0,3	-0,5	-0,4	-0,2
- due au solde apparent des entrées sorties en %	+0,1	+0,2	+0,8	+0,9	+2,4
Taux de natalité en ‰	16,6	9,6	8,2	8,2	8,3
Taux de mortalité en ‰	14,8	12,6	13,4	12,3	10,7

Sources : Insee, RP1968 à 1990 dénombremments - RP1999 et RP2009 exploitations principales - État civil.

POP G1 - Naissances et décès



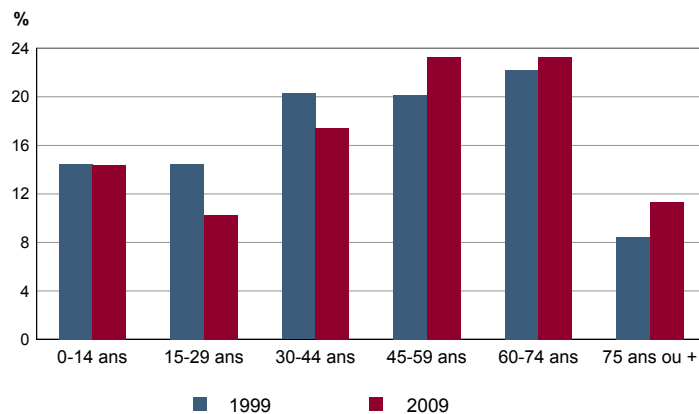
Source : Insee, État civil

POP T3 - Population par sexe et âge en 2009

	Hommes	%	Femmes	%
Ensemble	810	100,0	882	100,0
0 à 14 ans	113	14,0	131	14,8
15 à 29 ans	89	11,0	85	9,6
30 à 44 ans	150	18,6	144	16,3
45 à 59 ans	191	23,6	203	23,0
60 à 74 ans	189	23,3	205	23,3
75 à 89 ans	75	9,2	108	12,2
90 ans ou plus	3	0,4	6	0,7
0 à 19 ans	157	19,3	174	19,7
20 à 64 ans	460	56,8	469	53,1
65 ans ou plus	193	23,8	240	27,1

Source : Insee, RP2009 exploitation principale.

POP G2 - Population par grande tranche d'âge



Sources : Insee, RP1999 et RP2009 exploitations principales.

POP T4M - Lieu de résidence 5 ans auparavant

Personne de 5 ans ou plus habitant 5 ans auparavant :	2009	%
Le même logement	Données non disponibles suite à changement de questionnaire	
Un autre logement de la même commune		
Une autre commune du même département		
Un autre département de la même région		
Une autre région de France métropolitaine		
Un DOM		
Hors de France métropolitaine ou d'un DOM		

Source : Insee, RP2009 exploitation principale.

POP G3 - Part en 2009 des personnes qui résidaient dans un autre logement 5 ans auparavant selon l'âge

Données non disponibles suite à changement de questionnaire

POP T5 - Population de 15 ans ou plus selon la catégorie socioprofessionnelle

	2009	%	1999	%
Ensemble	Tableau non disponible pour cette zone			
Agriculteurs exploitants				
Artisans, commerçants, chefs d'entreprise				
Cadres et professions intellectuelles supérieures				
Professions intermédiaires				
Employés				
Ouvriers				
Retraités				
Autres personnes sans activité professionnelle				

Sources : Insee, RP1999 et RP2009 exploitations complémentaires.

POP T6 - Population de 15 ans ou plus par sexe, âge et catégorie socioprofessionnelle en 2009

	Hommes	Femmes	Part en % de la population âgée de		
			15 à 24 ans	25 à 54 ans	55 ans ou +
Ensemble	Tableau non disponible pour cette zone				
Agriculteurs exploitants					
Artisans, commerçants, chefs d'entreprise					
Cadres et professions intellectuelles supérieures					
Professions intermédiaires					
Employés					
Ouvriers					
Retraités					
Autres personnes sans activité professionnelle					

Source : Insee, RP2009 exploitation complémentaire.

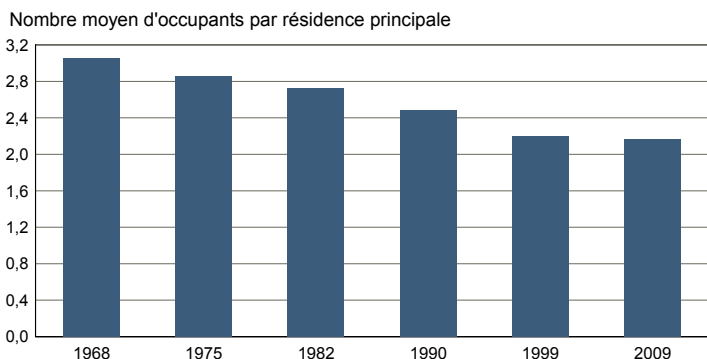
FAM T1 - Ménages selon la structure familiale

	Nombre de ménages				Population des ménages	
	2009	%	1999	%	2009	1999
Ensemble						
Ménages d'une personne						
- hommes seuls						
- femmes seules						
Autres ménages sans famille						
Ménages avec famille(s)						
dont la famille principale est :						
- un couple sans enfant						
- un couple avec enfant(s)						
- une famille monoparentale						

Tableau non disponible pour cette zone

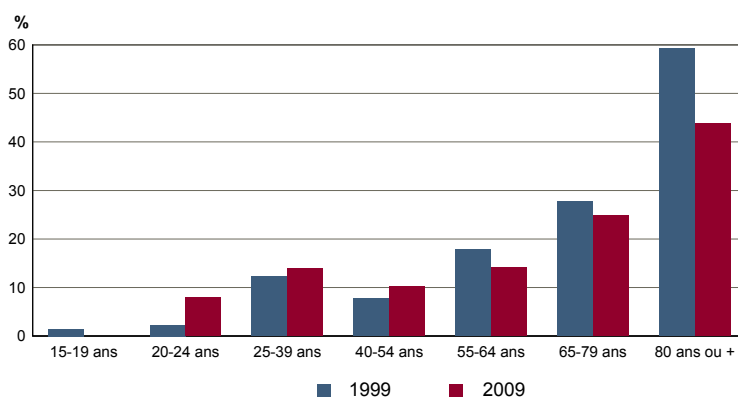
Sources : Insee, RP1999 et RP2009 exploitations complémentaires.

FAM G1M - Évolution de la taille des ménages



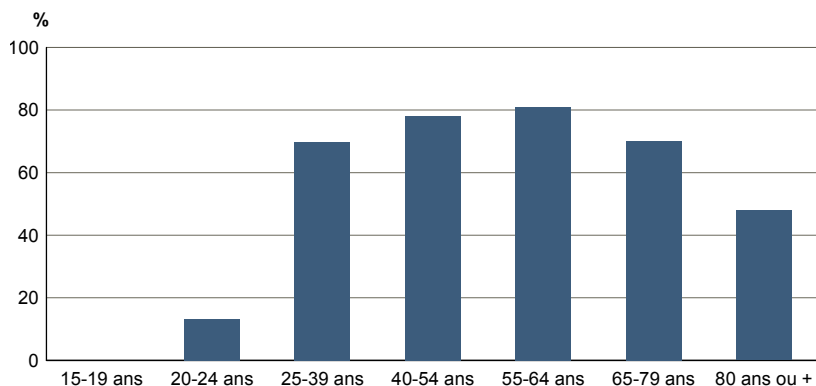
Sources : Insee, RP1968 à 1990 dénombremens - RP1999 et RP2009 exploitations principales.

FAM G2 - Personnes de 15 ans ou plus vivant seules selon l'âge - population des ménages



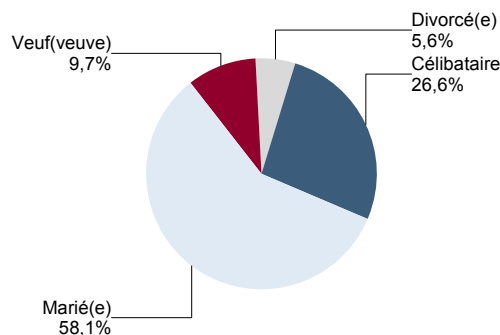
Sources : Insee, RP1999 et RP2009 exploitations principales.

FAM G3 - Personnes de 15 ans ou plus déclarant vivre en couple selon l'âge en 2009



Source : Insee, RP2009 exploitation principale.

FAM G4 - État matrimonial légal des personnes de 15 ans ou plus en 2009



Source : Insee, RP2009 exploitation principale.

FAM T2 - Ménages selon la catégorie socioprofessionnelle de la personne de référence en 2009

FAM G5 - Ménages selon la catégorie socio-professionnelle de la personne de référence

	Ménages	%	Population des ménages	%
Ensemble	Tableau non disponible pour cette zone			
Agriculteurs exploitants				
Artisans, commerçants, chefs d'entreprise				
Cadres et professions intellectuelles sup.				
Professions intermédiaires				
Employés				
Ouvriers				
Retraités				
Autres pers. sans activité professionnelle				

Source : Insee, RP2009 exploitation complémentaire.

Graphique non disponible pour cette zone

Sources : Insee, RP1999 et RP2009 exploitations complémentaires.

FAM T3 - Composition des familles

	2009	%	1999	%
Ensemble	Tableau non disponible pour cette zone			
Couples avec enfant(s)				
Familles monoparentales :				
hommes seuls avec enfant(s)				
femmes seules avec enfant(s)				
Couples sans enfant				

Sources : Insee, RP1999 et RP2009 exploitations complémentaires.

FAM T4 - Familles selon le nombre d'enfants âgés de moins de 25 ans

	2009	%	1999	%
Ensemble	Tableau non disponible pour cette zone			
Aucun enfant				
1 enfant				
2 enfants				
3 enfants				
4 enfants ou plus				

Sources : Insee, RP1999 et RP2009 exploitations complémentaires.

EMP T1 - Population de 15 à 64 ans par type d'activité

	2009	1999
Ensemble	1 016	853
Actifs en %	61,3	67,6
dont :		
actifs ayant un emploi en %	56,1	60,1
chômeurs en %	5,2	7,4
Inactifs en %	38,7	32,4
élèves, étudiants et stagiaires non rémunérés en %	8,7	7,7
retraités ou préretraités en %	19,7	13,6
autres inactifs en %	10,3	11,0

En 1999, les militaires du contingent formaient une catégorie d'actifs à part.

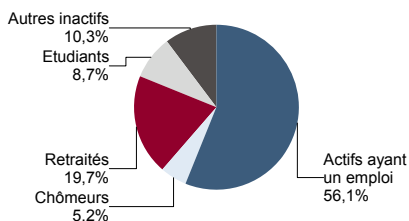
Sources : Insee, RP1999 et RP2009 exploitations principales.

EMP T2 - Activité et emploi de la population de 15 à 64 ans par sexe et âge en 2009

	Population	Actifs	Taux d'activité en %	Actifs ayant un emploi	Taux d'emploi en %
Ensemble	1 016	623	61,3	570	56,1
15 à 24 ans	126	35	27,9	32	25,4
25 à 54 ans	561	506	90,2	464	82,8
55 à 64 ans	329	82	24,9	74	22,4
Hommes	504	327	64,8	308	61,1
15 à 24 ans	69	25	35,8	23	32,8
25 à 54 ans	276	262	95,1	248	89,9
55 à 64 ans	159	39	24,8	37	23,5
Femmes	512	296	57,9	262	51,2
15 à 24 ans	57	10	18,2	9	16,4
25 à 54 ans	285	244	85,5	217	76,0
55 à 64 ans	170	42	25,0	36	21,3

Source : Insee, RP2009 exploitation principale.

EMP G1 - Population de 15 à 64 ans par type d'activité en 2009



Source : Insee, RP2009 exploitation principale.

EMP T3 - Population active de 15 à 64 ans selon la catégorie socioprofessionnelle

	2009	dont actifs ayant un emploi	1999	dont actifs ayant un emploi
Ensemble				
dont :				
Agriculteurs exploitants				
Artisans, commerçants, chefs d'entreprise				
Cadres et professions intellectuelles sup.				
Professions intermédiaires				
Employés				
Ouvriers				

Tableau non disponible pour cette zone

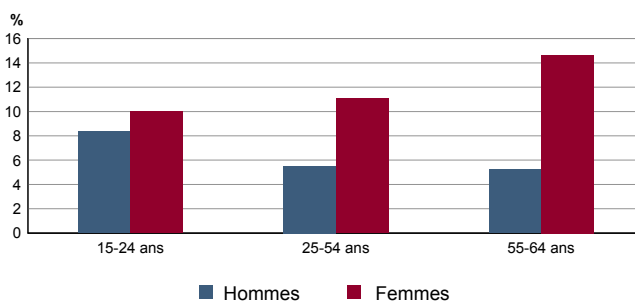
Sources : Insee, RP1999 et RP2009 exploitations complémentaires.

EMP T4 - Chômage (au sens du recensement) des 15-64 ans

	2009	1999
Nombre de chômeurs	53	63
Taux de chômage en %	8,5	10,9
Taux de chômage des hommes en %	5,7	6,8
Taux de chômage des femmes en %	11,5	15,7
Part des femmes parmi les chômeurs en %	64,8	66,7

Sources : Insee, RP1999 et RP2009 exploitations principales.

EMP G2 - Taux de chômage (au sens du recensement) des 15-64 ans par sexe et âge en 2009



Source : Insee, RP2009 exploitation principale.

EMP T5 - Emploi et activité

	2009	1999
Nombre d'emplois dans la zone	313	326
Actifs ayant un emploi résidant dans la zone	580	520
Indicateur de concentration d'emploi	54,1	62,7
Taux d'activité parmi les 15 ans ou plus en %	43,7	50,0

L'indicateur de concentration d'emploi est égal au nombre d'emplois dans la zone pour 100 actifs ayant un emploi résidant dans la zone.

Sources : Insee, RP1999 et RP2009 exploitations principales lieu de résidence et lieu de travail.

RP : Recensement de la population

EMP T6 - Emplois selon le statut professionnel

	2009	%	1999	%
Ensemble	313	100,0	326	100,0
Salariés	178	56,8	196	60,1
dont femmes	92	29,4	108	33,1
dont temps partiel	47	15,1	54	16,6
Non salariés	135	43,2	130	39,9
dont femmes	47	15,0	46	14,1
dont temps partiel	22	6,9	19	5,8

Sources : Insee, RP1999 et RP2009 exploitations principales lieu de travail.

EMP T7 - Emplois par catégorie socioprofessionnelle en 2009

EMP G3 - Emplois par catégorie socioprofessionnelle

	Nombre	%
Ensemble		
Agriculteurs exploitants		
Artisans, commerçants, chefs d'entreprise		
Cadres et professions intellectuelles sup.		
Professions intermédiaires		
Employés		
Ouvriers		

Tableau non disponible pour cette zone

Graphique non disponible pour cette zone

Source : Insee, RP2009 exploitation complémentaire lieu de travail.

Sources : Insee, RP1999 et RP2009 exploitations complémentaires lieu de travail.

EMP T8 - Emplois selon le secteur d'activité

	2009			1999		
	Nombre	%	dont femmes en %	dont salariés en %	Nombre	%
Ensemble						
Agriculture						
Industrie						
Construction						
Commerce, transports, services divers						
Administration publique, enseignement, santé, action sociale						

Tableau non disponible pour cette zone

Sources : Insee, RP1999 et RP2009 exploitations complémentaires lieu de travail.

EMP G4 - Taux de féminisation des emplois par statut et secteur d'activité en 2009

Graphique non disponible pour cette zone

Source : Insee, RP2009 exploitation complémentaire lieu de travail.

ACT T1 - Population de 15 ans ou plus ayant un emploi selon le statut en 2009

	Nombre	%	dont % temps partiel	dont % femmes
Ensemble	580	100,0	21,8	45,8
Salariés	423	73,0	23,3	49,5
Non salariés	157	27,0	17,9	35,7

Source : Insee, RP2009 exploitation principale.

ACT T2 - Statut et condition d'emploi des 15 ans ou plus selon le sexe en 2009

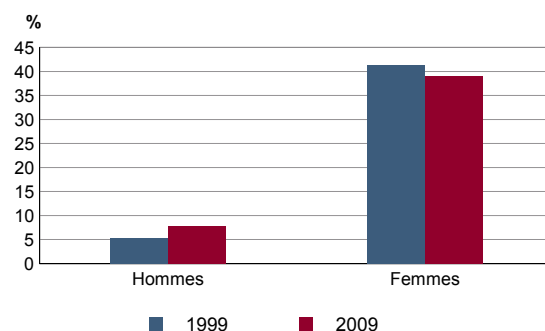
	Hommes	%	Femmes	%
Ensemble	314	100,0	265	100,0
Salariés	214	68,0	209	78,9
Titulaires de la fonction publique et contrats à durée indéterminée	179	57,1	167	62,9
Contrats à durée déterminée	26	8,3	37	14,1
Intérim	5	1,7	1	0,4
Emplois aidés	0	0,0	3	1,2
Apprentissage - stage	3	1,0	1	0,4
Non salariés	101	32,0	56	21,1
Indépendants	46	14,5	27	10,2
Employeurs	54	17,2	21	7,8
Aides familiaux	1	0,3	8	3,1

Source : Insee, RP2009 exploitation principale.

ACT T3 - Salariés de 15 à 64 ans par sexe, âge et temps partiel en 2009

	Hommes	dont % temps partiel	Femmes	dont % temps partiel
Ensemble	212	7,4	207	39,5
15 à 24 ans	22	19,0	8	37,5
25 à 54 ans	172	6,0	168	35,8
55 à 64 ans	18	5,9	31	60,0

Source : Insee, RP2009 exploitation principale.

ACT G1 - Part des salariés de 15 ans ou plus à temps partiel par sexe


Sources : Insee, RP1999 et RP2009 exploitations principales.

ACT T4 - Lieu de travail des actifs de 15 ans ou plus ayant un emploi qui résident dans la zone

	2009	%	1999	%
Ensemble	580	100,0	520	100,0
Travaillent :				
dans la commune de résidence	209	36,1	240	46,2
dans une commune autre que la commune de résidence	370	63,9	280	53,8
située dans le département de résidence	335	57,8	247	47,5
située dans un autre département de la région de résidence	10	1,8	5	1,0
située dans une autre région en France métropolitaine	22	3,8	27	5,2
située dans une autre région hors de France métropolitaine (Dom, Com, étranger)	3	0,5	1	0,2

Sources : Insee, RP1999 et RP2009 exploitations principales.

DEFM T1 - Catégories de demandeurs d'emploi inscrits en fin de mois selon le sexe et l'âge

	Demandeurs de catégorie ABC						Demandeurs de catégorie A			
	Au 31 décembre 2011			Evolution 2010-2011 en %			Au 31 décembre 2011			
	Ensemble	%	Hommes	Femmes	Ensemble	Hommes	Femmes	Ensemble	Hommes	
Ensemble	106	100,0	57	49	20,5	29,5	11,4	69	41	28
15 à 24 ans	11	10,4	c	c	-8,3	c	c	7	c	c
25 à 49 ans	66	62,3	38	28	32,0	46,2	16,7	46	27	19
50 ans ou plus	29	27,4	c	c	11,5	c	c	16	c	c
Chômeurs de longue durée	32	100,0	13	19	28,0	85,7	5,6	///	///	///
15 à 24 ans	c	c	c	c	c	c	c	///	///	///
25 à 49 ans	15	46,9	c	c	15,4	c	c	///	///	///
50 ans ou plus	15	46,9	c	c	c	c	c	///	///	///

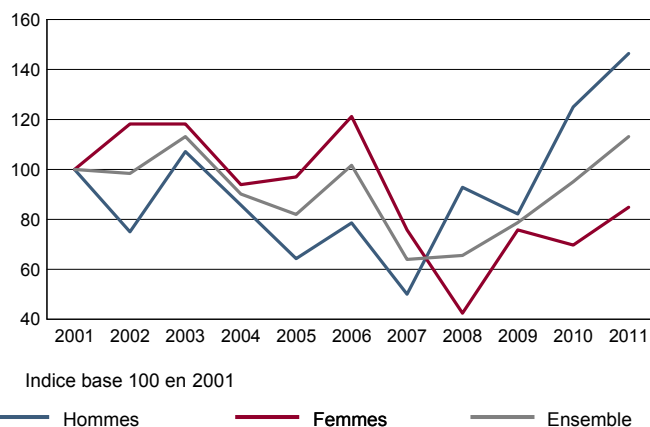
/// : information(s) non disponible(s) pour ce niveau géographique

Champ : demandeurs d'emploi inscrits à Pôle emploi, tenus de faire des actes positifs de recherche d'emploi.
Source : Pôle emploi, Dares, Statistiques du marché du travail.

DEFM G1 - Evolution des DEFM de catégorie A selon l'âge

DEFM G2 - Evolution des DEFM de catégorie A selon le sexe

Graphique non éditable
pour cause de secret statistique



Champ : demandeurs d'emploi inscrits à Pôle emploi, tenus de faire des actes positifs de recherche d'emploi, sans emploi.
Source : Pôle emploi, Dares, Statistiques du marché du travail.

DEFM T2 - Motif d'inscription des demandeurs d'emploi

	Demandeurs de catégorie ABC					Demandeurs de catégorie A		
	Au 31 décembre 2011			Evol 2010-2011 en %		Au 31 décembre 2011		
	Ensemble	%	dont femmes	Ensemble	Femmes	Ensemble	%	dont femmes
Ensemble	106	100,0	49	20,5	11,4	69	100,0	28
dont : licenciement	14	13,2	5	27,3	c	12	17,4	c
démission	6	5,7	6	0,0	c	c	c	c
fin de contrat à durée limitée	37	34,9	16	2,8	-30,4	22	31,9	8
première entrée	c	c	c	c	c	c	c	c

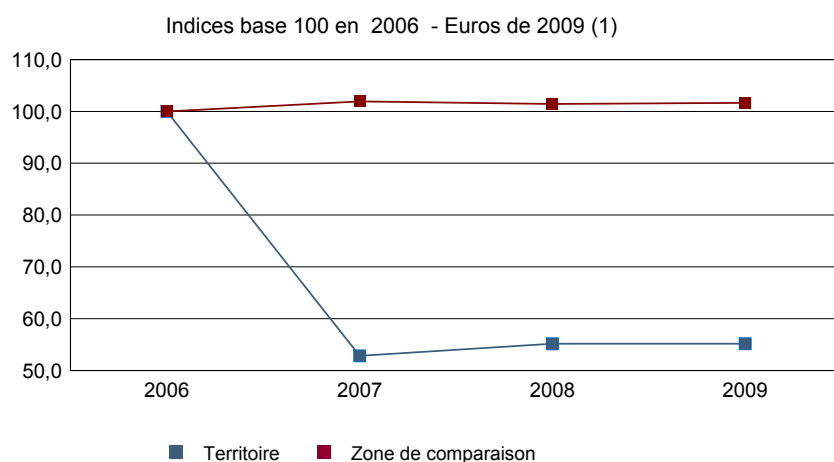
Champ : demandeurs d'emploi inscrits à Pôle emploi, tenus de faire des actes positifs de recherche d'emploi.
Source : Pôle emploi, Dares, Statistiques du marché du travail.

Impôts et revenus des foyers fiscaux
REV T1 - Impôts sur le revenu des foyers fiscaux

	2009	2008(1)	2007(1)	2006(1)
Ensemble des foyers fiscaux	958	963	952	930
Revenu net déclaré (K Euros)	25 990	26 123	24 740	45 738
Revenu net déclaré moyen (Euros)	27 129	27 127	25 987	49 181
Impôt moyen (Euros)	1 511	1 482	1 434	5 050
Foyers fiscaux imposables	563	552	570	540
Proportion en %	58,8	57,3	59,9	58,1
Revenu net déclaré (K Euros)	21 470	21 408	20 447	40 200
Revenu net déclaré moyen (Euros)	38 135	38 783	35 873	74 445
Foyers fiscaux non imposables	395	411	382	390
Proportion en %	41,2	42,7	40,1	41,9
Revenu net déclaré (en K Euros)	4 520	4 715	4 292	5 538
Revenu net déclaré moyen (Euros)	11 442	11 472	11 236	14 200

(1) : les valeurs des années antérieures à 2009 sont exprimées en euros constants de 2009.

Source : DGFIP, Impôt sur le revenu des personnes physiques.

REV G1 - Évolution du revenu net déclaré moyen - Ensemble des foyers fiscaux


(1) : les valeurs des années antérieures à 2009 sont exprimées en euros constants de 2009.

Source : DGFIP, Impôt sur le revenu des personnes physiques.



Revenus fiscaux des ménages

REV T2 - Ménages fiscaux et distribution des revenus

	2010
Nombre de ménages fiscaux	780
Nombre de personnes dans les ménages fiscaux	1 667,5
Médiane des revenus déclarés en euros par unité de consommation	20 015

Source : Insee, Revenus fiscaux localisés des ménages.

LOG T1M - Évolution du nombre de logements par catégorie

	1968	1975	1982	1990	1999	2009
Ensemble	570	759	859	1 138	1 617	1 964
Résidences principales	410	448	467	528	618	781
Résidences secondaires et logements occasionnels	144	229	348	585	973	1 164
Logements vacants	16	82	44	25	26	19

Sources : Insee, RP1968 à 1990 dénombremens - RP1999 et RP2009 exploitations principales.

LOG T2 - Catégories et types de logements

	2009	%	1999	%
Ensemble	1 964	100,0	1 617	100,0
Résidences principales	781	39,8	618	38,2
Résidences secondaires et logements occasionnels	1 164	59,3	973	60,2
Logements vacants	19	1,0	26	1,6
Maisons	1 651	84,1	1 418	87,7
Appartements	225	11,4	158	9,8

Sources : Insee, RP1999 et RP2009 exploitations principales.

LOG T3 - Résidences principales selon le nombre de pièces

	2009	%	1999	%
Ensemble	781	100,0	618	100,0
1 pièce	12	1,6	17	2,8
2 pièces	64	8,2	62	10,0
3 pièces	90	11,6	99	16,0
4 pièces	178	22,8	175	28,3
5 pièces ou plus	435	55,8	265	42,9

Sources : Insee, RP1999 et RP2009 exploitations principales.

LOG T4 - Nombre moyen de pièces des résidences principales

	2009	1999
Nombre moyen de pièces par résidence principale	4,8	4,4
- maison	5,0	4,5
- appartement	2,8	2,4

Sources : Insee, RP1999 et RP2009 exploitations principales.

LOG T5 - Résidences principales en 2009 selon la période d'achèvement

	Nombre	%
Résidences principales construites avant 2007		
Avant 1949	Données non disponibles suite à changement de questionnaire	
De 1949 à 1974	Données non disponibles suite à changement de questionnaire	
De 1975 à 1989	Données non disponibles suite à changement de questionnaire	
De 1990 à 2006	Données non disponibles suite à changement de questionnaire	

Source : Insee, RP2009 exploitation principale.

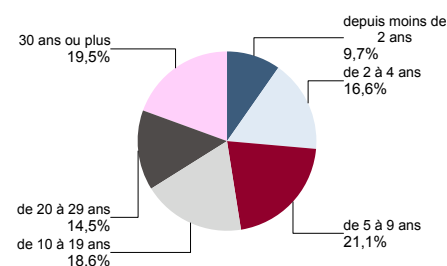
LOG G1 - Résidences principales en 2009 selon le type de logement et la période d'achèvement

Données non disponibles suite à changement de questionnaire

LOG T6 - Ancienneté d'emménagement dans la résidence principale en 2009
LOG G2 - Ancienneté d'emménagement des ménages en 2009

	Nombre de ménages	Part des ménages en %	Population des ménages	Nombre moyen de pièces par	
				logement	personne
Ensemble	781	100,0	1 692	4,8	2,2
Depuis moins de 2 ans	76	9,7	166	4,1	1,9
De 2 à 4 ans	130	16,6	306	4,7	2,0
De 5 à 9 ans	165	21,1	390	4,5	1,9
10 ans ou plus	411	52,6	830	5,0	2,5

Source : Insee, RP2009 exploitation principale.



Source : Insee, RP2009 exploitation principale.

LOG T7 - Résidences principales selon le statut d'occupation

	2009		Ancienneté moyenne d'emménagement en année(s)	1999	
	Nombre	%		Nombre	%
Ensemble	781	100,0	1 692	16	618
Propriétaire	610	78,1	1 307	19	467
Locataire	144	18,5	324	5	108
dont d'un logement HLM loué vide	30	3,9	69	7	8
Logé gratuitement	27	3,5	60	8	43

Sources : Insee, RP1999 et RP2009 exploitations principales.

LOG T8M - Confort des résidences principales

	2009	%	1999	%
Ensemble	781	100,0	618	100,0
Salle de bain avec baignoire ou douche	762	97,6	591	95,6
Chauffage central collectif	9	1,2	4	0,6
Chauffage central individuel	290	37,2	261	42,2
Chauffage individuel "tout électrique"	375	48,1	259	41,9

Sources : Insee, RP1999 et RP2009 exploitations principales.

LOG T9 - Équipement automobile des ménages

	2009	%	1999	%
Ensemble	781	100,0	618	100,0
Au moins un emplacement réservé au stationnement	598	76,6	404	65,4
Au moins une voiture	715	91,6	531	85,9
- 1 voiture	391	50,1	307	49,7
- 2 voitures ou plus	325	41,6	224	36,2

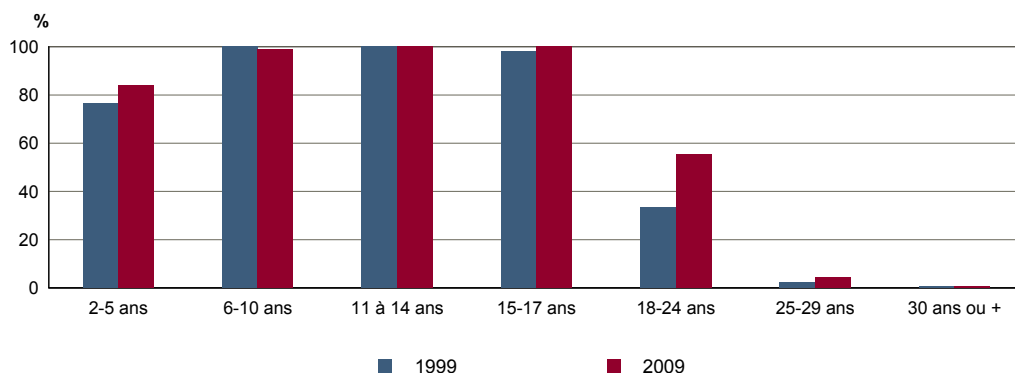
Sources : Insee, RP1999 et RP2009 exploitations principales.

FOR T1 - Scolarisation selon l'âge et le sexe en 2009

	Ensemble	Population scolarisée	Part de la population scolarisée en %		
			Ensemble	Hommes	Femmes
2 à 5 ans	72	60	84,1	86,1	81,8
6 à 10 ans	90	89	98,9	100,0	98,0
11 à 14 ans	52	52	100,0	100,0	100,0
15 à 17 ans	61	61	100,0	100,0	100,0
18 à 24 ans	65	36	55,6	50,0	66,7
25 à 29 ans	48	2	4,3	5,3	3,7
30 ans ou plus	1 274	9	0,7	0,5	0,9

Source : Insee, RP2009 exploitation principale.

FOR G1 - Taux de scolarisation selon l'âge



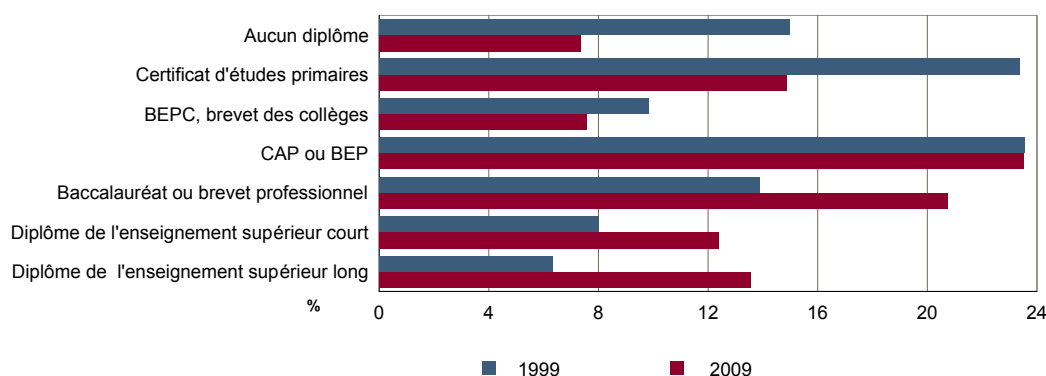
Sources : Insee, RP1999 et RP2009 exploitations principales.

FOR T2 - Diplôme le plus élevé de la population non scolarisée de 15 ans ou plus selon le sexe en 2009

	Ensemble	Hommes	Femmes
Population non scolarisée de 15 ans ou plus	1 339	645	695
Part des titulaires en % :			
- d'aucun diplôme	7,4	6,1	8,5
- du certificat d'études primaires	14,9	11,3	18,2
- du BEPC, brevet des collèges	7,6	7,1	8,1
- d'un CAP ou d'un BEP	23,5	27,5	19,9
- d'un baccalauréat ou d'un brevet professionnel	20,7	21,1	20,4
- d'un diplôme de l'enseignement supérieur court	12,4	11,1	13,6
- d'un diplôme de l'enseignement supérieur long	13,5	15,9	11,3

Source : Insee, RP2009 exploitation principale.

FOR G2 - Diplôme le plus élevé de la population non scolarisée de 15 ans ou plus



Sources : Insee, RP1999 et RP2009 exploitations principales.

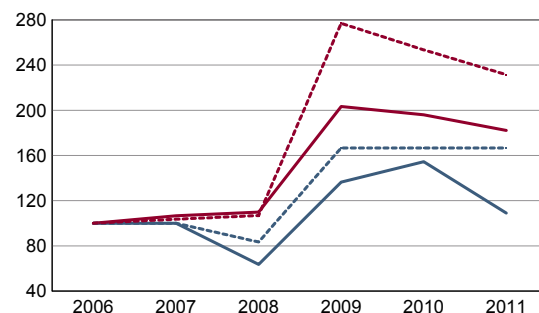
RP : Recensement de la population

DEN T1 - Créations d'entreprises par secteur d'activité en 2011

	Ensemble	%	Taux de création
Ensemble	12	100,0	13,5
Industrie	2	16,7	28,6
Construction	1	8,3	7,7
Commerce, transports, services divers	8	66,7	12,1
dont commerce et réparation auto.	2	16,7	11,1
Administration publique, enseignement, santé, action sociale	1	8,3	33,3

Champ : activités marchandes hors agriculture.

Source : Insee, REE (Sirène).

DEN G1 - Évolution des créations d'entreprises


indice base 100 en 2006

— Territoire : ensemble
- - - Territoire : entreprises individuelles
— Zone de comparaison : ensemble
- - - Zone de comparaison : entreprises individuelles

Note de lecture : application du régime de l'auto-entrepreneur à partir du 1er janvier 2009.

Champ : activités marchandes hors agriculture.

Source : Insee, REE (Sirène).

DEN T2 - Créations d'entreprises individuelles par secteur d'activité en 2011

	Entreprises individuelles créées	dont auto-entrepreneurs	Part en % dans l'ensemble des créations	
			des entreprises individuelles	des auto-entrepreneurs
Ensemble	10	9	83,3	75,0
Industrie	1	c	50,0	c
Construction	1	c	100,0	c
Commerce, transports, services divers	7	c	87,5	c
dont commerce, réparation auto.	2	c	100,0	c
Administration publique, enseignement, santé, action sociale	1	c	100,0	c

Champ : activités marchandes hors agriculture.

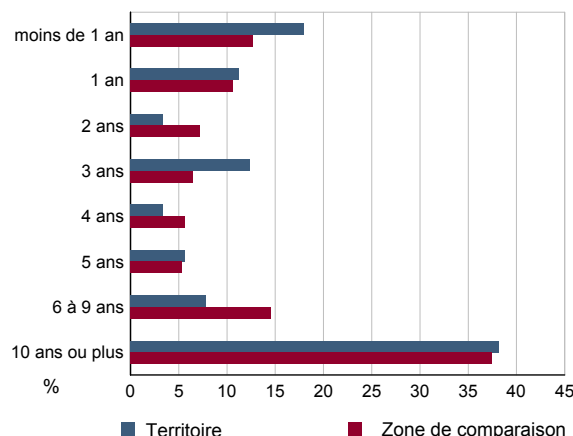
Source : Insee, REE (Sirène).

DEN T3 - Nombre d'entreprises par secteur d'activité au 1er janvier 2011

	Nombre	%
Ensemble	89	100,0
Industrie	7	7,9
Construction	13	14,6
Commerce, transports, services divers	66	74,2
dont commerce et réparation auto.	18	20,2
Administration publique, enseignement, santé, action sociale	3	3,4

Champ : activités marchandes hors agriculture.

Source : Insee, REE (Sirène).

DEN G2 - Âge des entreprises au 1er janvier 2011


Champ : activités marchandes hors agriculture.

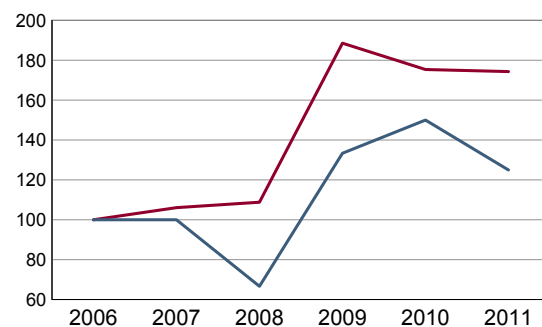
Source : Insee, REE (Sirène).

DEN T4 - Créations d'établissements par secteur d'activité en 2011

	Ensemble	%	Taux de création
Ensemble	15	100,0	15,0
Industrie	2	13,3	25,0
Construction	1	6,7	7,1
Commerce, transports, services divers	11	73,3	14,7
dont commerce et réparation auto.	4	26,7	18,2
Administration publique, enseignement, santé, action sociale	1	6,7	33,3

Champ : activités marchandes hors agriculture.

Source : Insee, REE (Sirène)

DEN G3 - Évolution des créations d'établissements


indice base 100 en 2006

— Territoire
— Zone de comparaison

Note de lecture : application du régime de l'auto-entrepreneur à partir du 1er janvier 2009.

Champ : activités marchandes hors agriculture.

Source : Insee, REE (Sirène).

DEN T5 - Nombre d'établissements par secteur d'activité au 1er janvier 2011

	Nombre	%
Ensemble	100	100,0
Industrie	8	8,0
Construction	14	14,0
Commerce, transports, services divers	75	75,0
dont commerce et réparation auto.	22	22,0
Administration publique, enseignement, santé, action sociale	3	3,0

Champ : activités marchandes hors agriculture.

Source : Insee, REE (Sirène).

CEN T1 - Établissements actifs par secteur d'activité au 31 décembre 2010

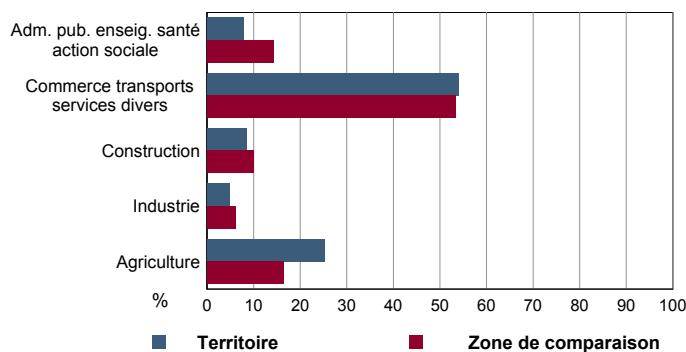
	Total	%	0 salarié	1 à 9 salarié(s)	10 à 19 salariés	20 à 49 salariés	50 salariés ou plus
Ensemble	167	100,0	119	45	2	1	0
Agriculture, sylviculture et pêche	42	25,1	32	9	1	0	0
Industrie	8	4,8	5	3	0	0	0
Construction	14	8,4	8	6	0	0	0
Commerce, transports et services divers	90	53,9	64	26	0	0	0
dont commerce, réparation auto	24	14,4	18	6	0	0	0
Administration publique, enseignement, santé, action sociale	13	7,8	10	1	1	1	0

Champ : ensemble des activités.
Source : Insee, CLAP.

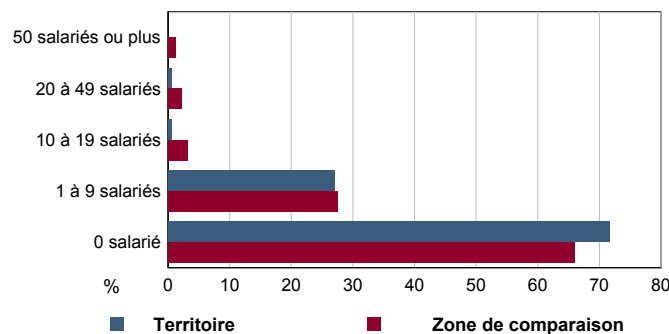
CEN T2 - Postes salariés par secteur d'activité au 31 décembre 2010

	Total	%	1 à 9 salarié(s)	10 à 19 salariés	20 à 49 salariés	50 à 99 salariés	100 salariés ou plus
Ensemble	158	100,0	104	28	26	0	0
Agriculture, sylviculture et pêche	38	24,1	21	17	0	0	0
Industrie	9	5,7	9	0	0	0	0
Construction	23	14,6	23	0	0	0	0
Commerce, transports et services divers	48	30,4	48	0	0	0	0
dont commerce, réparation auto	10	6,3	10	0	0	0	0
Administration publique, enseignement, santé, action sociale	40	25,3	3	11	26	0	0

Champ : ensemble des activités.
Source : Insee, CLAP.

CEN G1 - Répartition des établissements actifs par secteur d'activité au 31 décembre 2010


Champ : ensemble des activités.
Source : Insee, CLAP.

CEN G2 - Répartition des établissements actifs par tranche d'effectif salarié au 31 décembre 2010


Champ : ensemble des activités.
Source : Insee, CLAP.

CEN T3 - Établissements selon les sphères de l'économie au 31 décembre 2010

	Nombre	%	Postes salariés	%
Ensemble	167	100,0	158	100,0
Sphère non présenteielle	77	46,1	56	35,4
dont domaine public	0	0,0	0	0,0
Sphère présenteielle	90	53,9	102	64,6
dont domaine public	5	5,6	43	42,2

Champ : ensemble des activités.
Source : Insee, CLAP.

CEN T4 - Entreprises (sièges sociaux actifs) par secteur d'activité au 31 décembre 2010

	Nombre	%
Ensemble	149	100,0
Agriculture, sylviculture et pêche	40	26,8
Industrie	7	4,7
Construction	14	9,4
Commerce, transports et service divers	77	51,7
dont commerce, réparation auto	20	13,4
Adm. pub., enseignement, santé, action sociale	11	7,4

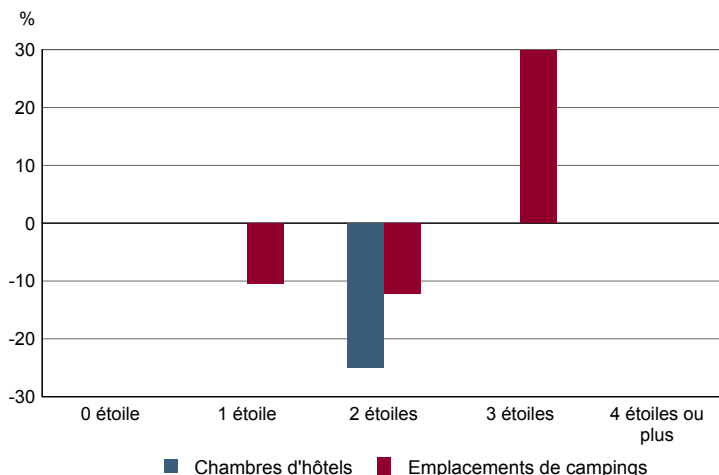
Champ : ensemble des activités.
Source : Insee, CLAP.

TOU T1 - Nombre et capacité des hôtels selon le nombre d'étoiles

	au 01/01/2012		au 01/01/2008	
	Hôtels	Chambres	Hôtels	Chambres
Ensemble	3	57	4	70
0 étoile	0	0	0	0
1 étoile	0	0	0	0
2 étoiles	2	39	3	52
3 étoiles	1	18	1	18
4 étoiles ou plus	0	0	0	0

Source : Insee, Direction du tourisme - hébergements touristiques.

TOU G1 - Évolution 2008 - 2012 des chambres d'hôtels et d'emplacements de camping(1) selon le nombre d'étoiles



(1) : l'homologation 0 étoile n'existe pas pour les campings

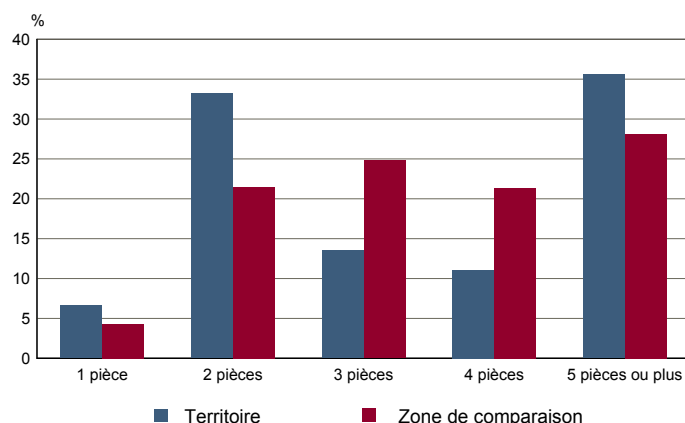
Source : Insee, Direction du tourisme - hébergements touristiques.

TOU T2 - Nombre et capacité des campings selon le nombre d'étoiles

	au 01/01/2012		au 01/01/2008	
	Terrains	Emplacements	Terrains	Emplacements
Ensemble	7	708	6	647
1 étoile	2	86	2	96
2 étoiles	3	196	3	223
3 étoiles	2	426	1	328
4 étoiles	0	0	0	0

Source : Insee, Direction du tourisme - hébergements touristiques.

TOU G2 - Répartition en 2009 des résidences secondaires selon le nombre de pièces



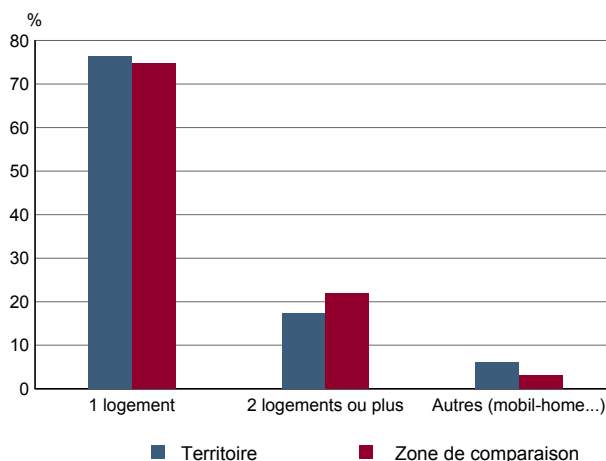
Source : Insee, RP2009 exploitation principale.

TOU T3 - Résidences secondaires en 2009 selon la période d'achèvement

	Nombre	%
Ensemble des logements	1 964	100,0
dont résidences secondaires	1 164	59,3
Résidences secondaires construites avant 2007		
Avant 1949	Données non disponibles suite à changement de questionnaire	
De 1949 à 1974	Données non disponibles suite à changement de questionnaire	
De 1975 à 1989	Données non disponibles suite à changement de questionnaire	
De 1990 à 2006	Données non disponibles suite à changement de questionnaire	

Source : Insee, RP2009 exploitation principale.

TOU G3 - Répartition en 2009 des résidences secondaires selon le nombre de logements



Source : Insee, RP2009 exploitation principale.